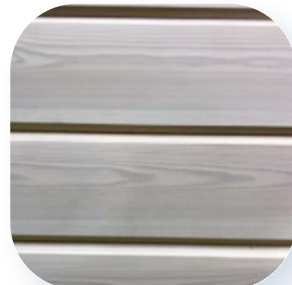


# КАТАЛОГ ДОПОЛНИТЕЛЬНЫХ ОПЦИЙ

## ЦВЕТ

- Окраска внешней и/или внутренней отделки на производстве укрывной краской или пропиткой с сохранением структуры дерева
- Покрытие наносится в два слоя

*Цвет покрытия - по договоренности*



## СВЕТ

- Уличные двунаправленные фонари Mistero 2xGU10x35 Вт, IP44, рассеянный теплый свет, цвет черный металлик
- Отдельный выключатель внутри дома

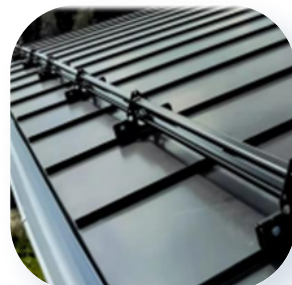


## САНТЕХНИКА

- Бойлер Термекс, 80 л
- Унитаз Сантери
- Мойка Сантери с тумбой
- Смеситель
- Душевая кабина 90x90 см
- Электрический полотенцесушитель



## ВОДООТВЕДЕНИЕ И СНЕГОЗАДЕРЖАНИЕ



## ОТОПЛЕНИЕ

- Электрические конвекторы отопления
- Zanussi Zc-Ht, 1,5 кВт
- Регулировка температуры
- Термодатчик
- Крепление на стену
- Установка на пол



## ЭЛЕКТРИКА

- Сдвоенные розетки Lexman
- Сдвоенные выключатели Lexman
- Встроенные потолочные светильники или потолочные споты Ritter Aton
- Настенные споты Ritter Aton

*Количество - согласно договору.*

*Возможна замена указанного производителя на аналог*



## ПОЛ

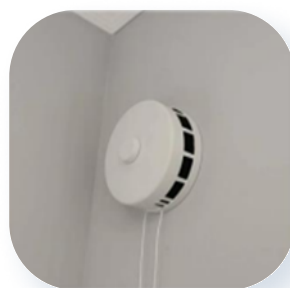
- Жилая зона - Ламинат Artens «Дуб Улисс», 33 класс с фаской, толщина 10 мм
- Санузел - кварц-винил (SPC плитка) Alta step Arriba, гранит темный, 43 класс, толщина 10 мм

*Возможна замена указанного производителя на аналог*



## ВЕНТИЛЯЦИЯ

- Приточный клапан Эра в жилой зоне
- Вентиляционный клапан Эра в жилой зоне
- Вентиляционный клапан Эра в санузле
- Фановая труба в санузле



## КОНДИЦИОНЕР

- Кондиционер DEXR с функцией подогрева, рассчитан на площадь до 30м<sup>2</sup>  
*Возможна замена указанного производителя на аналог*



## ТЕПЛЫЙ ПОЛ

- Электрический инфракрасный теплый пол Caleo Grid для укладки под ламинат с регулировкой мощности
- Антиискровая серебряная сетка для надежного контакта
- Экономичнее кабельного теплого пола до 20%
- Гарантия 15 лет



## ТЕРАССА КРЫТАЯ

- Покрытие террасы - ДПК  
*Цвет пола - по договоренности*



## ТЕРАССА ОТКРЫТАЯ

- Покрытие террасы - ДПК  
*Цвет пола - по договоренности*



СТОИМОСТЬ ОПЦИЙ УТОЧНЯЙТЕ НА  
МОМЕНТ ЗАКЛЮЧЕНИЯ ДОГОВОРА