



**ЗАВОД ИМЕНИ В.А.ДЕГТЯРЕВА**

**ОТКРЫТОЕ АКЦИОНЕРНОЕ ОБЩЕСТВО**

**Мотокультиватор  
МК-265  
“Мастер”**



**КАТАЛОГ**



МОТОКУЛЬТИВАТОР МК-265 «МАСТЕР»

Назначение мотокультиватора

3

## КАТАЛОГ ДЕТАЛЕЙ И СБОРОЧНЫХ ЕДИНИЦ

**РОССИЯ:** 601900, Ковров, Владимирская обл., ул. Труда, 4  
ОАО «Завод им. В.А. Дегтярева»

**Управление продаж:**

телефон: 49232-9-1073

факс: 49232-3-01-84

**Разработчик:**

телефон: 49232-9-1069

факс: 49232-3-40-33

**Производство:**

телефон: 49232-9-1621

факс: 49232-9-1621

Технические данные мотокультиватора	4-5
Группа № 1. Двигатель	6-7
Группа № 2. Редуктор.	
Подгруппа № 1. Детали редуктора	8-9
Подгруппа № 2. Сцепление и привод червячного колеса	10-11
Подгруппа № 3. Червячное колесо и привод фрез	12-13
Группа № 3. Рулевое управление	14-17
Группа № 4. Фрезы, диски	18-19
Группа № 5. Сошник с колесами	20-21
Группа № 6. Детали общей сборки	22-25

В каталог включены узлы и детали, которые ОАО «Завод им. В.А. Дегтярева» может поставить в качестве запасных частей, обеспечивающих техническое обслуживание и ремонт мотокультиватора в процессе эксплуатации в гарантийный и после гарантийный периоды.



Мотокультиватор МК-265 «Мастер»

Оглавление

2



Мотокультиватор МК-265 «Мастер»

Назначение

3

Мотокультиватор «Мастер» предназначен для обработки почвы (фрезерование без оборота пласта), её рыхления, выравнивания, прополки междурядий на приусадебных, огородных, садовых, коттеджных участках, газонах, клумбах и грядках.

Все операции по обработке почвы осуществляются с помощью фрез с ножами специальной формы. Ножи фрез при вращении отрезают пласты почвы, крошат и перемешивают их, одновременно вызывая поступательное движение мотокультиватора вперед.

Достоинством фрезы по сравнению с плугом является лучшее рыхление почвы, а также равномерное перемешивание с почвой органических и минеральных удобрений по всей глубине обработки.

Руль мотокультиватора вместе с органами управления имеет возможность регулировки по высоте, углу положения ручек управления в вертикальном и горизонтальном положениях.

Мотокультиватор «Мастер» сравнительно прост в обращении, не требует больших помещений для хранения и имеет возможность складываться в транспортное положение.

Конструкция мотокультиватора соответствует обязательным требованиям по безопасности и экологическим показателям.



Мотокультиватор МК-265 «Мастер»

4



**ТЕХНИЧЕСКИЕ ДАННЫЕ МОТОКУЛЬТИВАТОРА МК-265 «МАСТЕР»**

## 1. Габаритные размеры:

- длина, мм, не более	1100
- ширина, мм, не более	650
- высота (без учета регулировки руля по высоте), мм, не более	980
- ширина захвата, мм	600
- глубина обработки почвы, мм	250
- диаметр фрез культиватора, мм	320
- масса, кг, не более (без топлива)	42

## 2. Двигатель:

№ п.п.	Обозначение	Наименование	Модели мотокультиваторов					
			МК-265.01	МК-265.11	МК-265.21	МК-265.31	МК-265.41	
			Вариант исполнения мотокультиваторов					
			01	11	21	31	41	
1	265000090101	Двигатель Centura 55DX	1	-	-	-	-	
2	265000090111	Двигатель QUANTUM60(12J802)	-	1	-	-	-	
3	265000090121	Двигатель GCV 160	-	-	1	-	-	
4	265000090131	Двигатель IP64FV	-	-	-	1	-	
5	265000090141	Двигатель QUANTUM55(128802)	-	-	-	-	1	

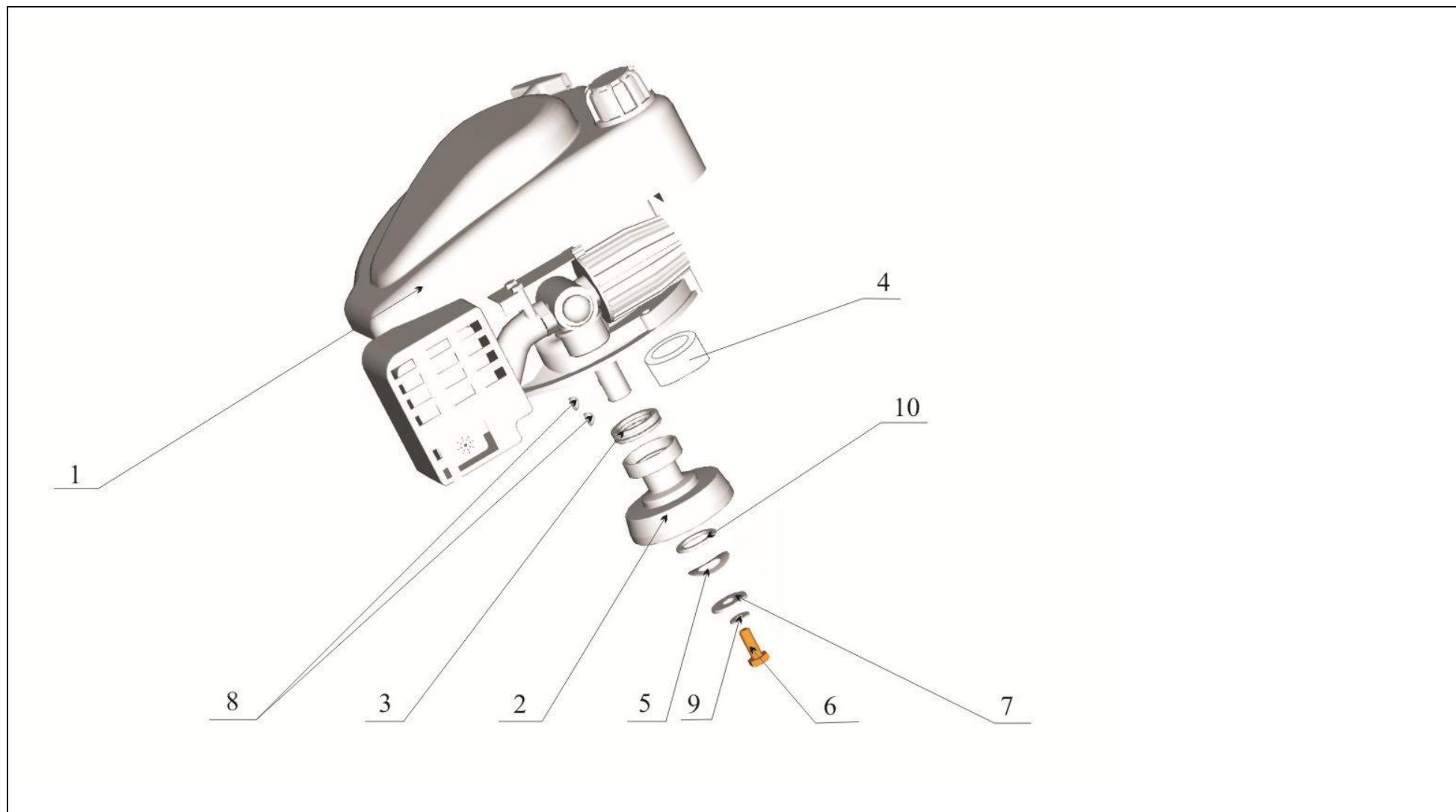
- тип, тактность	карбюраторные, четырехтактные
- максимальная крутящий момент Н.м (кг.м), не менее	5,8 (0,58)
- частота вращения коленчатого вала, соответствующая максимальному крутящему моменту, с <sup>-1</sup> (мин <sup>-1</sup> )	44 (2600)
- система смазки:	разбрызгиванием, масло SAE10W30. Допускается использование других масел, рекомендуемых фирмой – изготовителем двигателей.



Мотокультиватор МК-265 «Мастер»

Группа № 1  
Двигатель

6





Мотокультиватор МК-265 «Мастер»

Группа № 1  
Двигатель

7

№ п.п.	Обозначение	Наименование	Вариант исполнения культиваторов					
			01	11	21	31	41	
1	265000090101	Двигатель «Centura 55 DX» фирмы TECUMSEH	1	-	-	-	-	
	265000090111	Двигатель QUANTUM60(12J802) фирмы «Briggs & Stratton»	-	1	-	-	-	
	265000090121	Двигатель GCV 160 фирмы HONDA	-	-	1	-	-	
	265000090131	Двигатель 1P64FV фирмы LIFAN	-	-	-	1	-	
	265000090141	Двигатель QUANTUM 55(128802) фирмы «Briggs & Stratton»	-	-	-	-	1	
2	265001993401	Барaban сцепления ведущий	1	1	1	1	1	
3	265821993501 или 265821993511	Подшипник 8106H ГОСТ 7872-89 или подшипник 8106 ГОСТ 7872-89	1	1	1	1	1	
4	265001904001	Втулка	-	-	1	-	-	
5	265001908401	Шайба	1	1	1	1	1	
6	168000002121	Болт специальный	1	1	1	1	1	
7	085820479901	Шайба А.10.01.08кп.019 ГОСТ 6958-78	1	1	1	1	1	
8	237001701601	Шпонка 4 x 6,5	2	2	2	2	2	
9	085820472401	Шайба 10.65Г.019 ГОСТ 6402-70	1	1	1	1	1	
10	085000477301	Шайба 29	1	1	1	1	1	

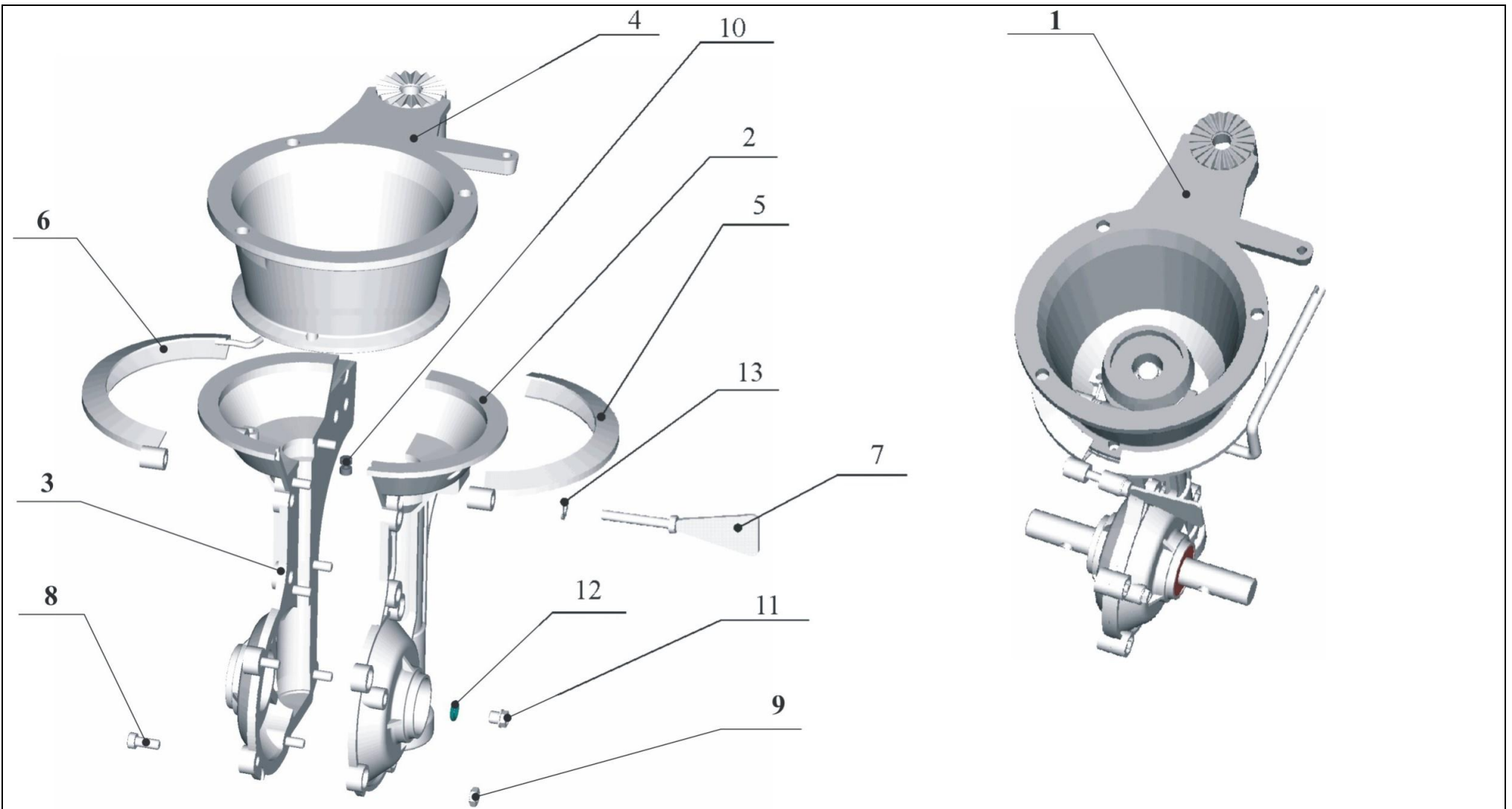




Мотокультиватор МК-265 «Мастер»

Группа № 2 Редуктор  
Подгруппа № 1 Детали редуктора

8





Мотокультиватор МК-265 «Мастер»

Группа № 2 Редуктор  
Подгруппа № 1 Детали редуктора

9

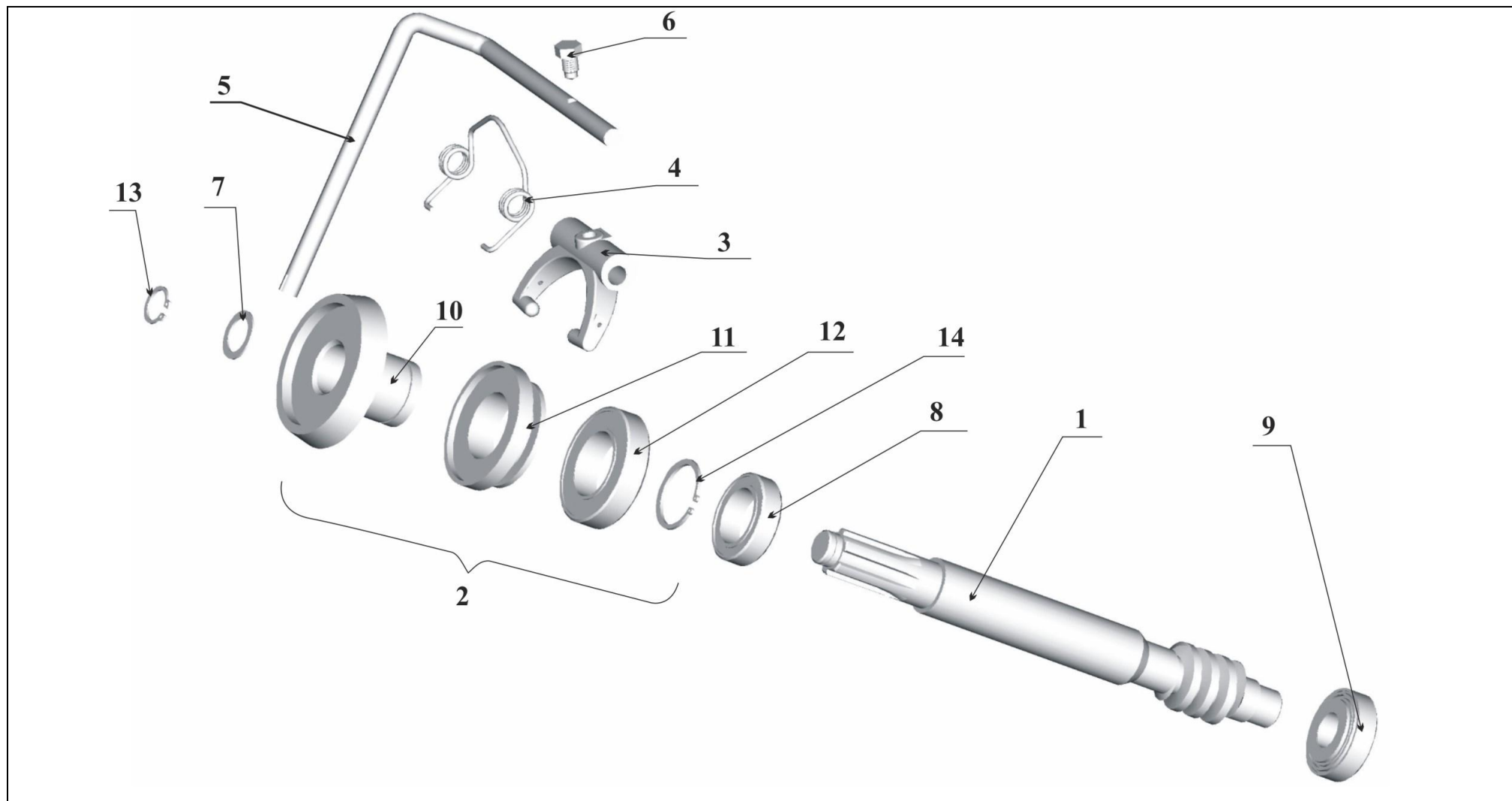
№ п.п.	Обозначение	Наименование	Вариант исполнения культиваторов				
			01	11	21	31	41
1	265001790001	Редуктор	1	1	1	1	1
2	265001700101	Картер левая половина	1	1	1	1	1
3	265001700201	Картер правая половина	1	1	1	1	1
4	265001700301	Основание	1	1	1	1	1
5	265001790301	Хомут	1	1	1	1	1
6	265001790401	Хомут	1	1	1	1	1
7	265001790501	Болт стяжной	1	1	1	1	1
8	085820273401	Винт М8-6g x20.88 ГОСТ 11738-84	8	8	8	8	8
9	085820372101	Гайка М8-6Н.8.019 ГОСТ 5915-70	8	8	8	8	8
10	265001702001	Штифт	1	1	1	1	1
11	237001703311	Пробка маслоспускная	1	1	1	1	1
12	191820110401	Кольцо 008-011-19 ГОСТ 9833-73	1	1	1	1	1
13	085820471501	Шайба 8.01.019 ГОСТ 11371-78	1	1	1	1	1



МОТОКУЛЬТИВАТОР МК-265 «МАСТЕР»

Группа № 2. Редуктор  
Подгруппа № 2. Сцепление и  
привод червячного колеса

10





Мотокультиватор МК-265 «Мастер»

Группа № 2 Редуктор  
Подгруппа № 2 Сцепление  
и привод червячного колеса

11

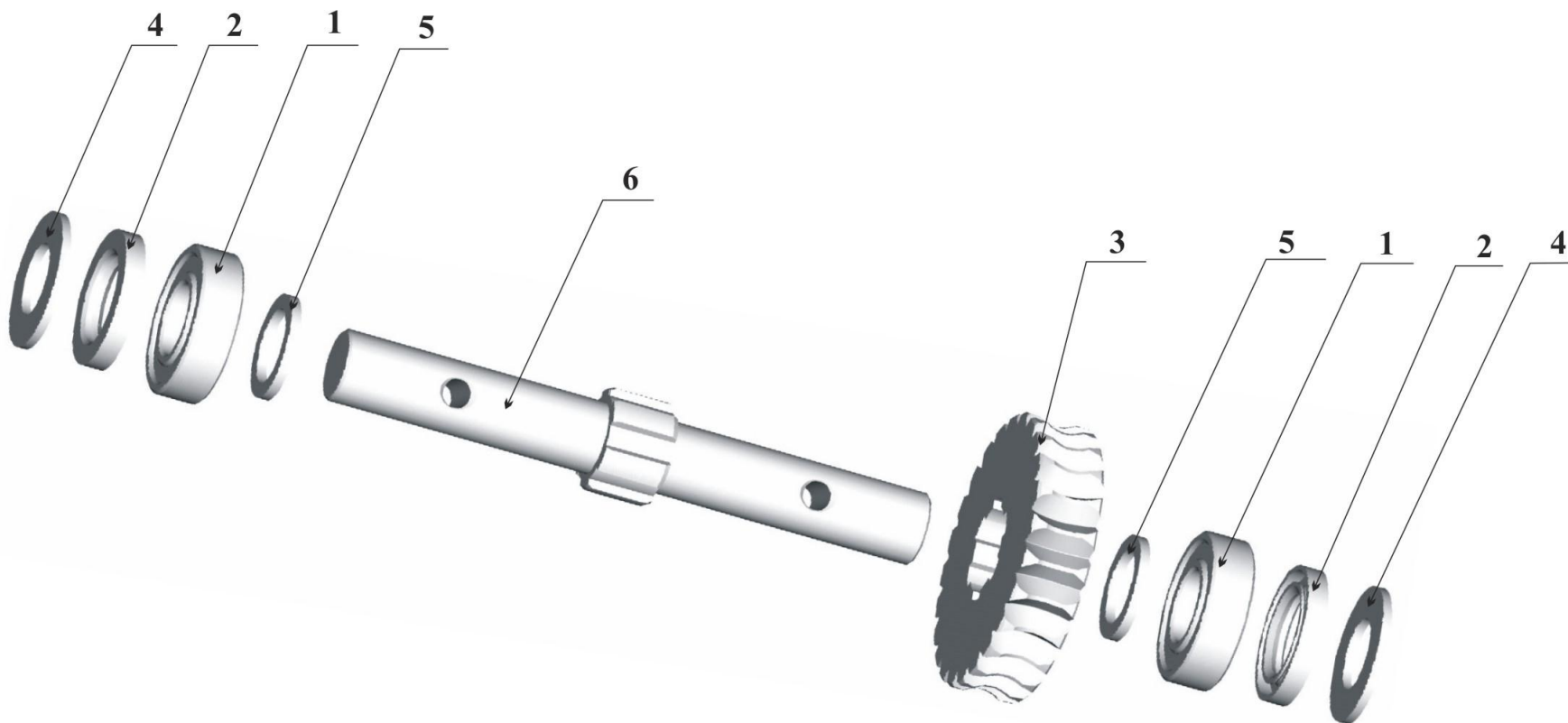
№ п.п.	Обозначение	Наименование	Вариант исполнения культиваторов				
			01	11	21	31	41
1	265001700401	Червяк	1	1	1	1	1
2	265001790201	Конус ведомый	1	1	1	1	1
3	265001701601	Вилка включения	1	1	1	1	1
4	265001701701	Пружина включения	1	1	1	1	1
5	265001701801	Рычаг включения	1	1	1	1	1
6	265001701901	Болт упорный	1	1	1	1	1
7	265001702301	Шайба червяка	1	1	1	1	1
8	265821790901	Подшипник 180105 ГОСТ 8882-75	1	1	1	1	1
9	265821791001	Подшипник 7.204А ГОСТ 27365-87	1	1	1	1	1
10	265001700701	Конус ведомый	1	1	1	1	1
11	265001700801	Упор подшипника	1	1	1	1	1
12	265821790801	Подшипник 80107 ГОСТ 7242-81	1	1	1	1	1
13	265001703601	Кольцо В18	1	1	1	1	1
14	085821172201	Кольцо В35 ГОСТ 13942-86	1	1	1	1	1



Мотокультиватор МК-265 «Мастер»

Группа № 2 Редуктор  
Подгруппа № 3  
Червячное колесо и привод  
фрез

12





Мотокультиватор МК-265 «Мастер»

Группа № 2 Редуктор  
Подгруппа № 3  
Червячное колесо и привод фрез

13

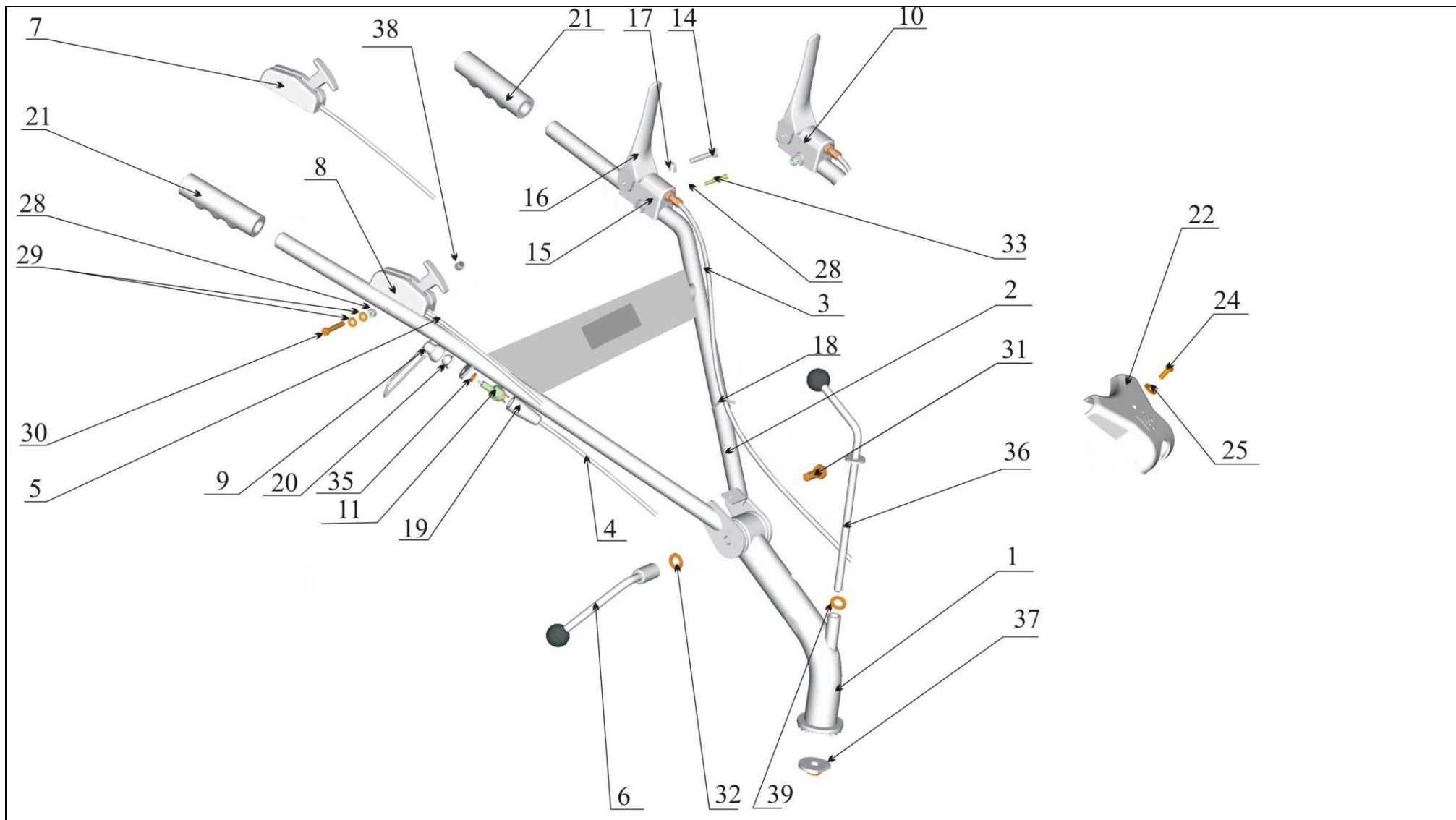
№ п.п.	Обозначение	Наименование	Вариант исполнения культиваторов				
			01	11	21	31	41
1	265821790701	Подшипник 205 ГОСТ 8338-75	2	2	2	2	2
2	265001790601	Манжета 2-25x47x7	2	2	2	2	2
3	265001700501	Колесо червячное	1	1	1	1	1
4	265001702301	Кольцо предохранительное	2	2	2	2	2
5	265001702201	Шайба опорная	2	2	2	2	2
6	265001702601	Вал	1	1	1	1	1



Мотокультиватор МК-265 «Мастер»

Группа № 3  
Рулевое управление

14





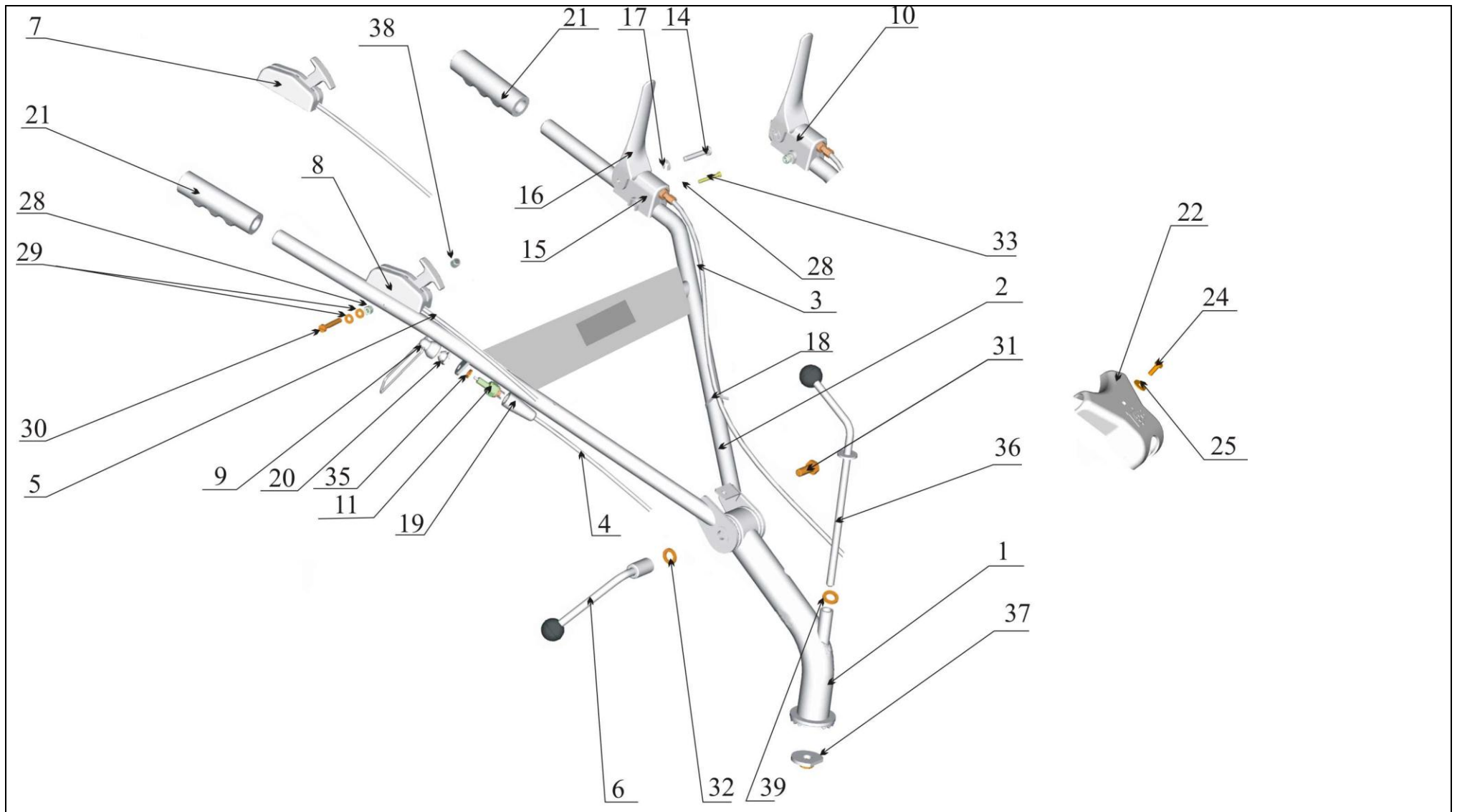
Мотокультиватор МК-265 «Мастер»


Группа № 3  
Рулевое управление

15

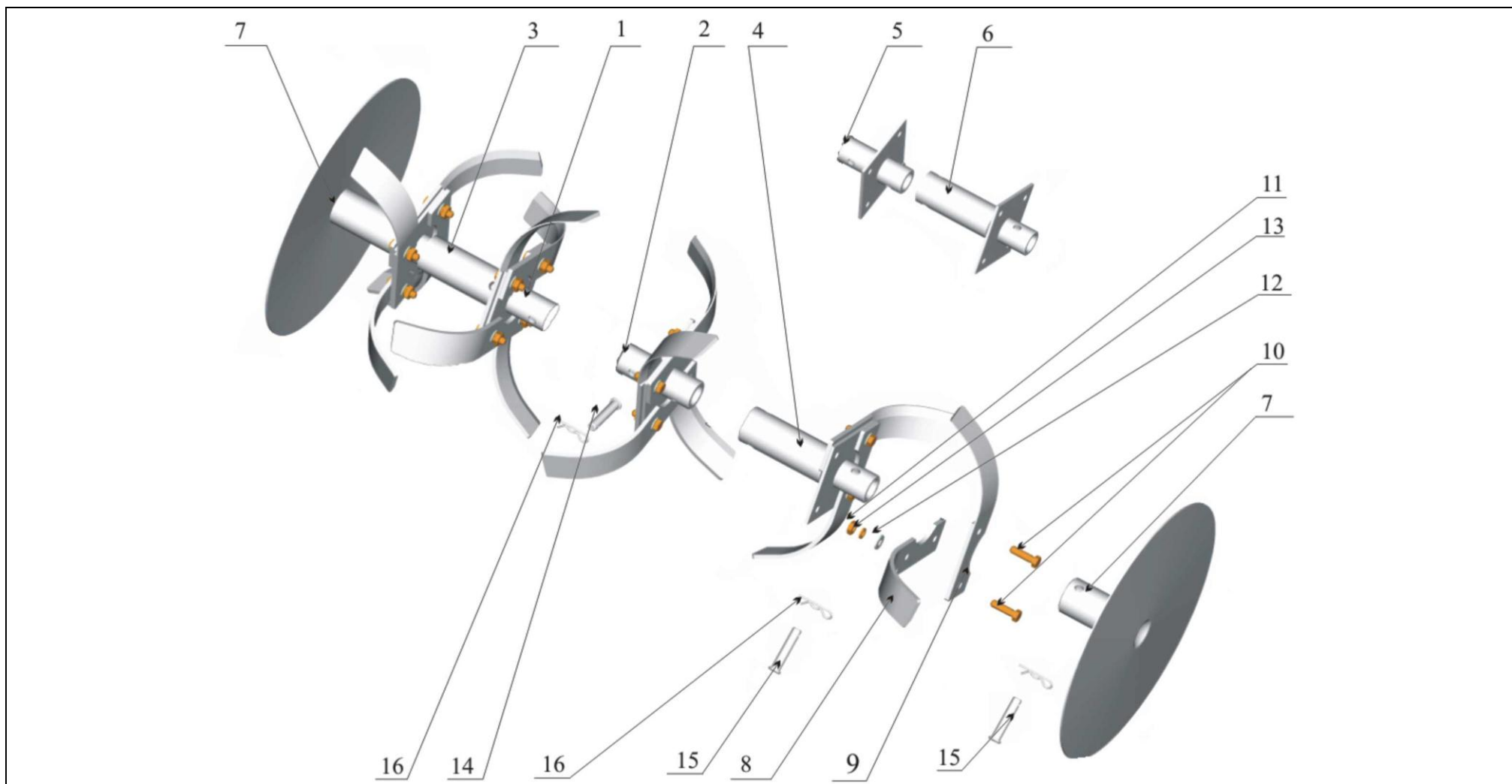
№ п.п.	Обозначение	Наименование	Вариант исполнения культиваторов				
			01	11	21	31	41
1	265001290201	Штанга	1	1	1	1	1
2	265001290311	Руль	1	1	1	1	1
3	265000091001	Трос сцепления	1	1	1	1	1
4	265001991801	Провод зажигания	1	-	-	-	-
5	265000091901	Трос газа	1	-	-	1	1
	265000091911	Трос газа	-	1	-	-	-
	265000091921	Трос газа	-	-	1	-	-
6	202001991601	Ручка	1	1	1	1	1
7	265000091301	Ручка газа	1	-	-	1	1
	265000091311	Ручка газа	-	1	-	-	-
	265000091321	Ручка газа	-	-	1	-	-
8	168000091801	Ручка	1	1	1	1	1
9	202001992001	Размыкатель зажигания	1	-	-	-	-
10	265000092301	Рычаг сцепления с корпусом и тросом	1	1	1	1	1
11	400001292601	Выключатель ТУ 37.003.987-80	1	-	-	-	-
14	237000003801	Ось	1	1	1	1	1
15	237000003901	Корпус	1	1	1	1	1
16	237000004001	Рычаг сцепления	1	1	1	1	1
17	085001171301	Кольцо 5 x 1	1	1	1	1	1





	Мотокультиватор МК-265 «Мастер»	Группа № 3 Рулевое управление	17
---	---------------------------------	----------------------------------	----

№ п.п.	Обозначение	Наименование	Вариант исполнения культиваторов					
			01	11	21	31	41	
18	149001935701	Прихват	1	1	1	1	1	
19	134001905001	Чехол выключателя	1	-	-	-	-	
20	202001903401	Упор	1	-	-	-	-	
21	237000004501	Ручка	2	2	2	2	2	
22	202001905901	Накладка	1	1	1	1	1	
24	085000170601	Болт М6-6g x17	1	1	1	1	1	
25	085820470901	Шайба 6.01.019 ГОСТ 6958-78	1	1	1	1	1	
26	265001905401	Наклейка	1	1	1	1	1	
28	085820370501	Гайка М6-6Н.6.019 ГОСТ 5927-70	2	2	2	2	2	
29	085820471101	Шайба 6.01.019 ГОСТ 11371-78	2	2	2	2	2	
30	085820275101	Винт В1.М6-6g x42.56.019 ГОСТ 1491-80	1	1	1	1	1	
31	085820179691	Болт М12x1,25-6g x80 ОСТ 37.001.123-75	1	1	1	1	1	
32	085822471001	Шайба 12.01.019 ГОСТ 10450-78	1	1	1	1	1	
33	085820275901	Винт В.М6-6g x35.56.019 ГОСТ 1491-80	1	1	1	1	1	
35	085820471601	Шайба 8.65Г.019 ГОСТ 6402-70	1	-	-	-	-	
36	265001993201	Ручка	1	1	1	1	1	
37	265001993301	Прижим	1	1	1	1	1	
38	158000005601	Колпачок	1	1	1	1	1	
39	085820472001	Шайба 10.01.019 ГОСТ 10450-78	1	1	1	1	1	
 МОТОКУЛЬТИВАТОР МК-265 «МАСТЕР»			Группа № 4. Фрезы и диски					18

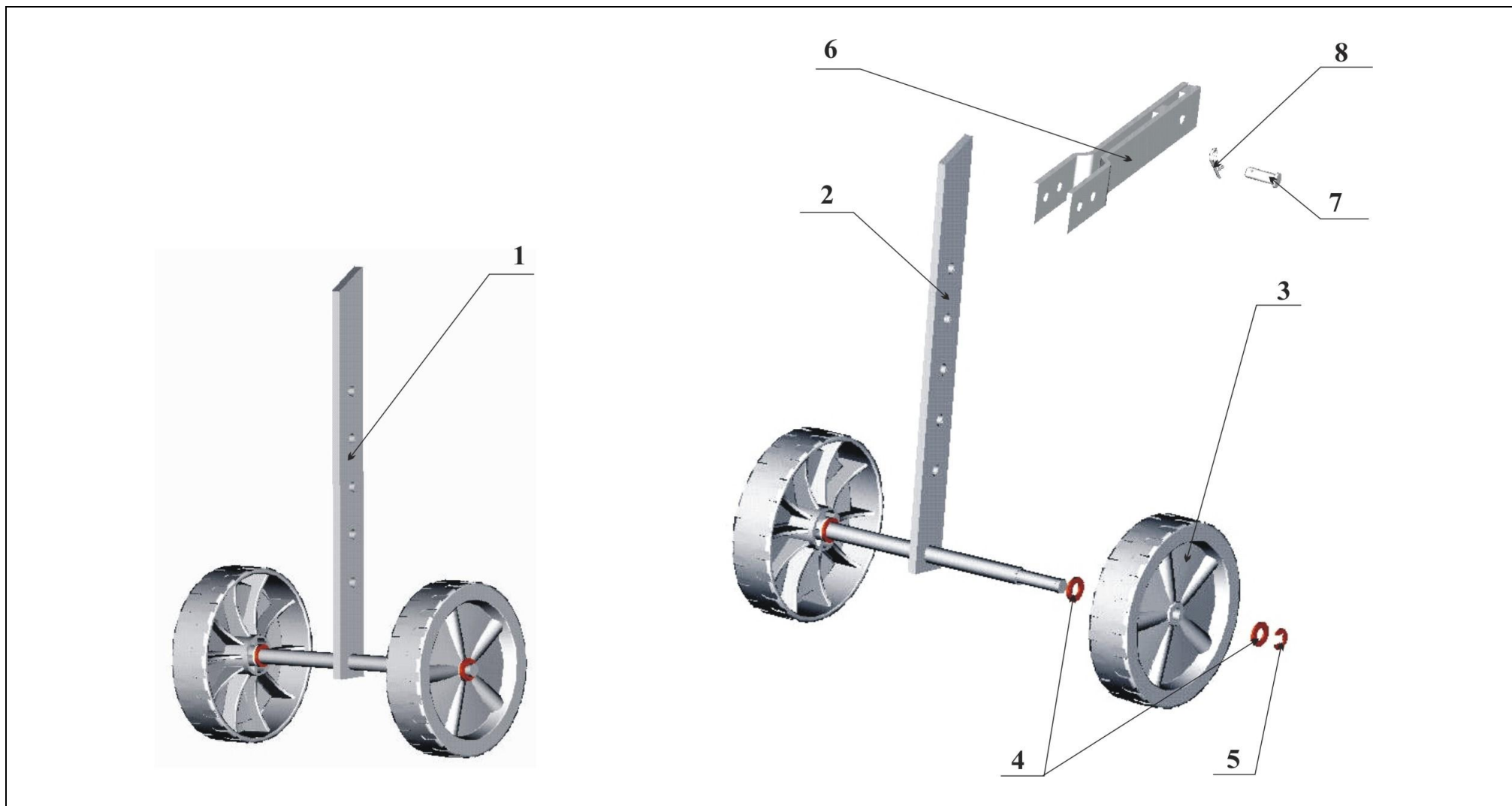



Мотокультиватор МК-265 «Мастер»

Группа № 4  
Фрезы и диски

№ п.п.	Обозначение	Наименование	Вариант исполнения культиваторов				
			01	11	21	31	41
1	265001990601	Фреза короткая правая	1	1	1	1	1
2	265001990611	Фреза короткая левая	1	1	1	1	1
3	265001990701	Фреза длинная правая	1	1	1	1	1
4	265001990711	Фреза длинная левая	1	1	1	1	1
5	202002090111	Втулка ротора короткая	2	2	2	2	2
6	202002090211	Втулка ротора длинная	2	2	2	2	2
7	202002090501	Диск ротора	2	2	2	2	2
8	202002000501	Нож культиватора левый	8	8	8	8	8
9	202002000601	Нож культиватора правый	8	8	8	8	8
10	085820172801	Болт М8х1-6h х25.88 ГОСТ 7796-70	16	16	16	16	16
11	085000370701	Гайка М8х1-6Н	16	16	16	16	16
12	085820471501	Шайба 8.01.019 ГОСТ 11371-78	16	16	16	16	16
13	085820471601	Шайба 8.65Г.019 ГОСТ 6402-70	16	16	16	16	16
14	202001900701	Ось	4	4	4	4	4
15	202001900711	Ось	2	2	2	2	2
16	202001901301	Шплинт быстросъемный	6	6	6	6	6

	<b>МОТОКУЛЬТИВАТОР МК-265 «МАСТЕР»</b>	Группа № 5. Сошник с колесами	20
--	--	----------------------------------	----

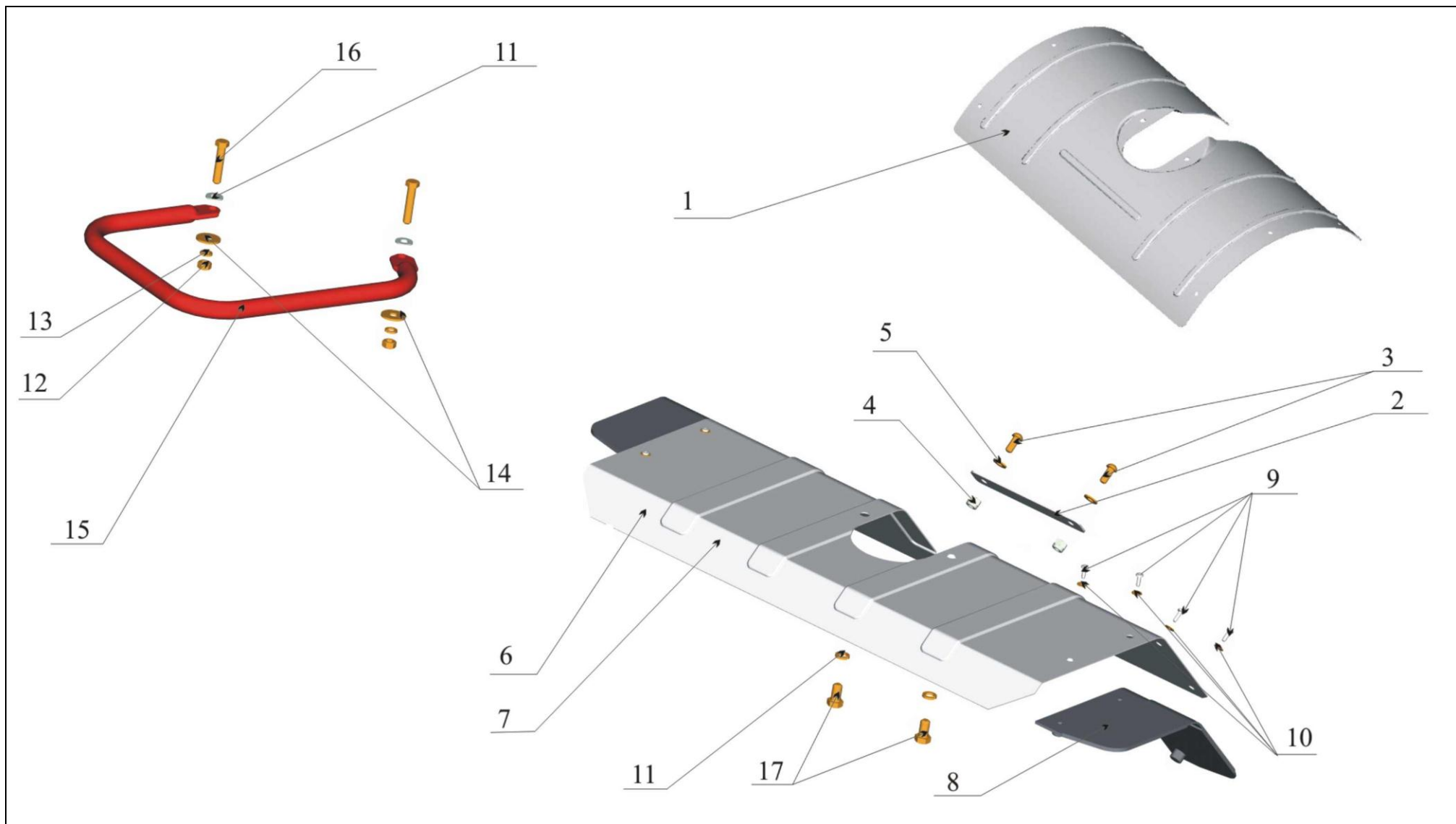



	<p>Мотокультиватор МК-265 «Мастер»</p>	<p>Группа № 5 Сошник с колесами</p>	<p>21</p>
---	--	---	-----------

--	--	--	--

№ п.п.	Обозначение	Наименование	Вариант исполнения культиваторов				
			01	11	21	31	41
1	265001992601	Сошник с колесами	1	1	1	1	1
2	265001992701	Сошник с осью	1	1	1	1	1
3	237000009201	Колесо	2	2	2	2	2
4	085822471001	Шайба 12.01.019 ГОСТ 10450-78	4	4	4	4	4
5	085820479001	Шайба 9.65Г.019 ГОСТ 11648-75	4	4	4	4	4
6	265001992801	Держатель сошника	1	1	1	1	1
7	202001900721	Ось	1	1	1	1	1
8	202001901301	Шплинт быстросъемный	1	1	1	1	1

	<b>МОТОКУЛЬТИВАТОР МК-265 «МАСТЕР»</b>	Группа № 6. Детали общей сборки	22
---	--	------------------------------------	----



	<p>Мотокультиватор МК-265 «Мастер»</p>	<p>Группа № 6          Детали общей сборки</p>	<p>23</p>
---	--	--	-----------

№ п.п.	Обозначение	Наименование	Вариант исполнения культиваторов				
			01	11	21	31	41
1	265001994011	Щиток	1	1	1	1	1
2	265001907701	Планка	1	1	1	1	1
3	085820274901	Винт В1.М6-6g x14.56.019 ГОСТ 17473-80	2	2	2	2	2
4	085820375301	Гайка М6-6Н.8.019 ОСТ 37.001.109-72	2	2	2	2	2
5	085820471101	Шайба 6.01.019 ГОСТ 11371-78	4	4	4	4	4
6	265001909101	Накладка	1	1	1	1	1
7		Винт самонарезающийся с прессшайбой 4,3x13	8	8	8	8	8
8	085000172201	Болт М8-6g x15.58	2	2	2	2	2
7	085820471601	Шайба 8.65Г.019 ГОСТ 6402-70	5	5	5	5	5
8	085820179291	Болт М10-6g x55 ОСТ 37.001.123-75	2	2	2	2	2
9	085820370891	Гайка М10-6Н ОСТ 37.001.124-75	2	2	2	2	2
10	085820472001	Шайба 10.01.019 ГОСТ 10450-78	5	5	5	5	5
11	085820472401	Шайба 10.65Г.019 ГОСТ 6402-70	2	2	2	2	2
12	265001909501	Ручка	1	1	1	1	1
13	085820175411	Болт М8-6g x40.68.019 ГОСТ 7796-70	1	1	-	1	1
14	085820175441	Болт М8-6g x45.68.019 ГОСТ 7796-70	-	-	3	-	-
15	085820177391	Болт М8-6g x50.88 ОСТ 37.001.123-75	2	1	-	2	1
16	085820175471	Болт М8-6g x75.68.019 ГОСТ 7796-70	-	1	-	-	1
17	085820370791	Гайка М8-6Н ОСТ 37.001.124-75	3	3	3	3	3

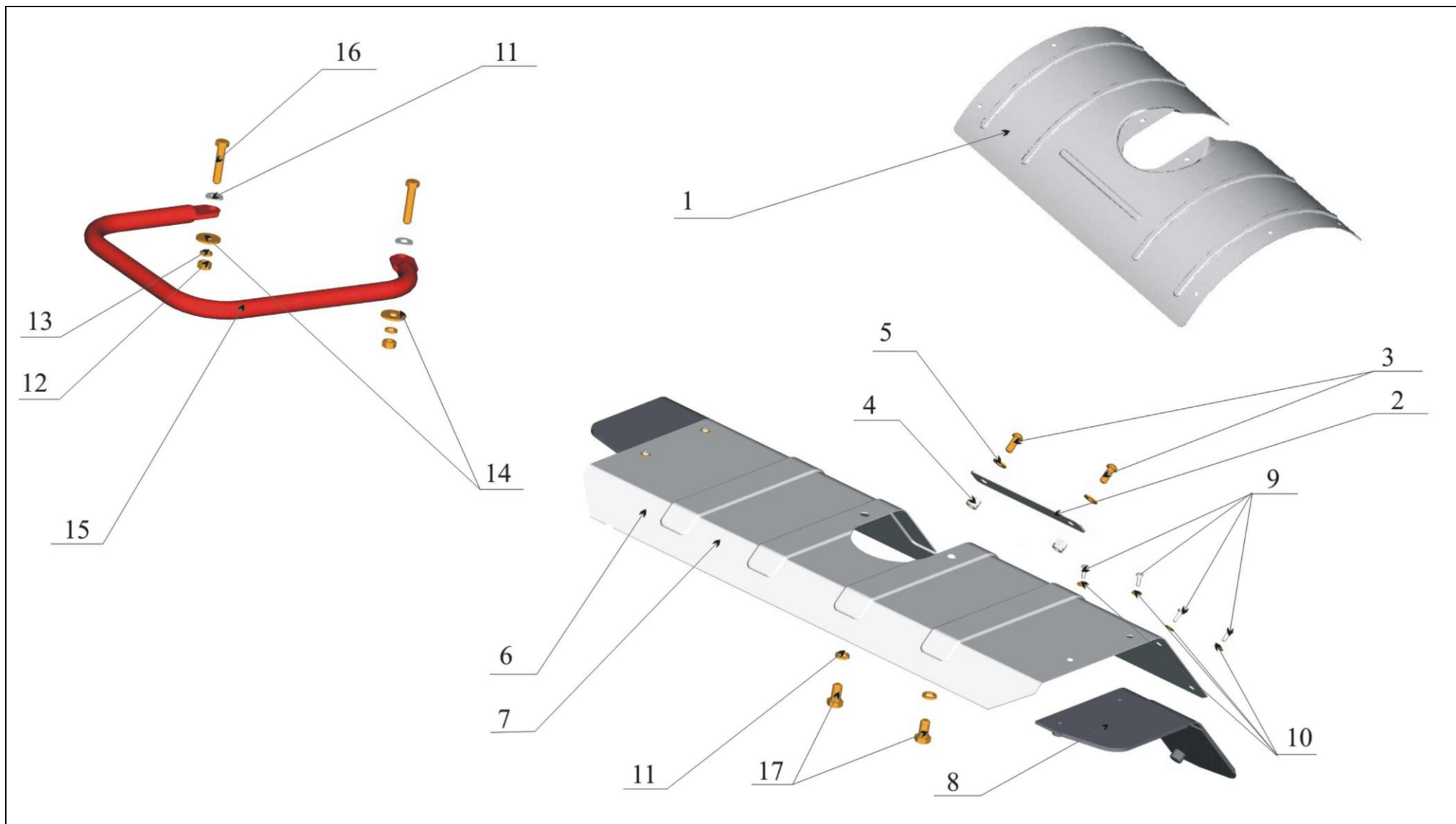


**МОТОКУЛЬТИВАТОР МК-265 «МАСТЕР»**

Группа № 6.  
Детали общей сборки

24





Мотокультиватор МК-265 «Мастер»

Группа № 6  
 Детали общей сборки

25

